



Стандарт архитектурно-художественного облика объектов торговли





## Основные типы объектов торговли, на которые распространяются требования к облику



**Объекты  
капитального  
строительства\***



**Нестационарные  
строения,  
сооружения**



**Некапитальные  
сооружения  
на ярмарках**

**!** Требования к внешнему виду зданий, строений, сооружений в соответствии с ч. 2 ст. 45.1 Федерального закона № 131-ФЗ, ч. 2.1 ст. 5 Закона МО № 191/2014-ОЗ установлены в Правилах благоустройства территории городских округов МО

**\*** Требования являются рекомендательными для вновь создаваемых и реконструируемых объектов капитального строительства, внешний вид которых подлежит выдаче Свидетельства о согласовании архитектурно-градостроительного облика объекта капитального строительства на территории МО

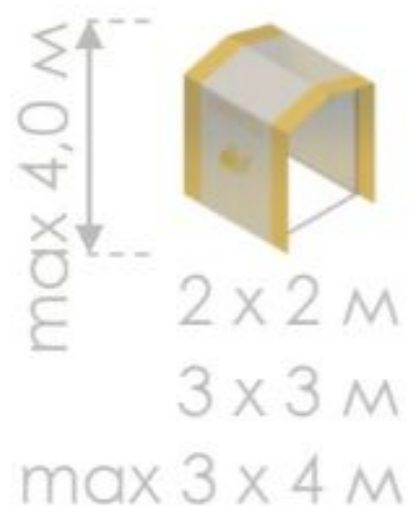


# Основные типы нестационарных строений, сооружений



## 1. Палатка

1.1. Мягкая палатка



1.2. Жесткая палатка-модуль



1.2.1. Блок модулей жесткой палатки

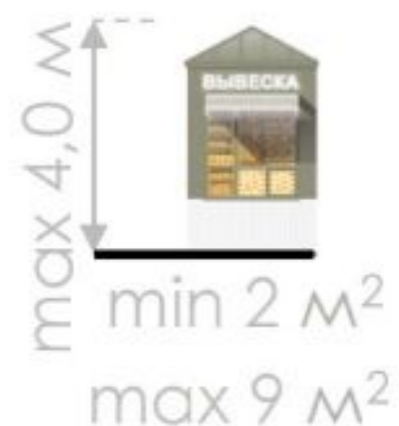


1.2.2. Блок модулей жесткой палатки с елочным базаром



## 2. Киоск

2.1. Малый киоск



2.2. Большой киоск



! Внешний вид нестационарных строений, сооружений, размещаемых на основании договора на размещение нестационарных торговых объектов на земельных участках, находящихся в муниципальной собственности, либо на землях (земельных участках), государственная собственность на которые не разграничена, должен соответствовать внешнему виду, установленному Правилами благоустройства территории городских округов МО



# Основные типы нестационарных строений, сооружений



## 3. Павильон

3.1. Малый павильон



3.2. Большой павильон



3.3. Малый специализированный павильон



3.4. Большой специализированный павильон



## 4. Торговая галерея



max сооружений (всего) - 500 м<sup>2</sup>  
max длина - 52 м

## 5. Тележка



## 6. Мобильный пункт быстрого питания



**!** Собственники (правообладатели) земельных участков, планирующие установку некапитальных строений сооружений на земельных участках, принадлежащих им на праве собственности или на ином вещном праве, обращаются через Портал государственных и муниципальных услуг МО за предоставлением муниципальной услуги «Согласование проектных решений по отделке фасадов (паспортов колористических решений фасадов) зданий, строений, сооружений, ограждений (заборов)»



# Основные типы нестационарных строений, сооружений



## 5. Пункт быстрого питания с площадкой сезонного (летнего) кафе

5.1. Большой киоск с площадкой сезонного (летнего) кафе



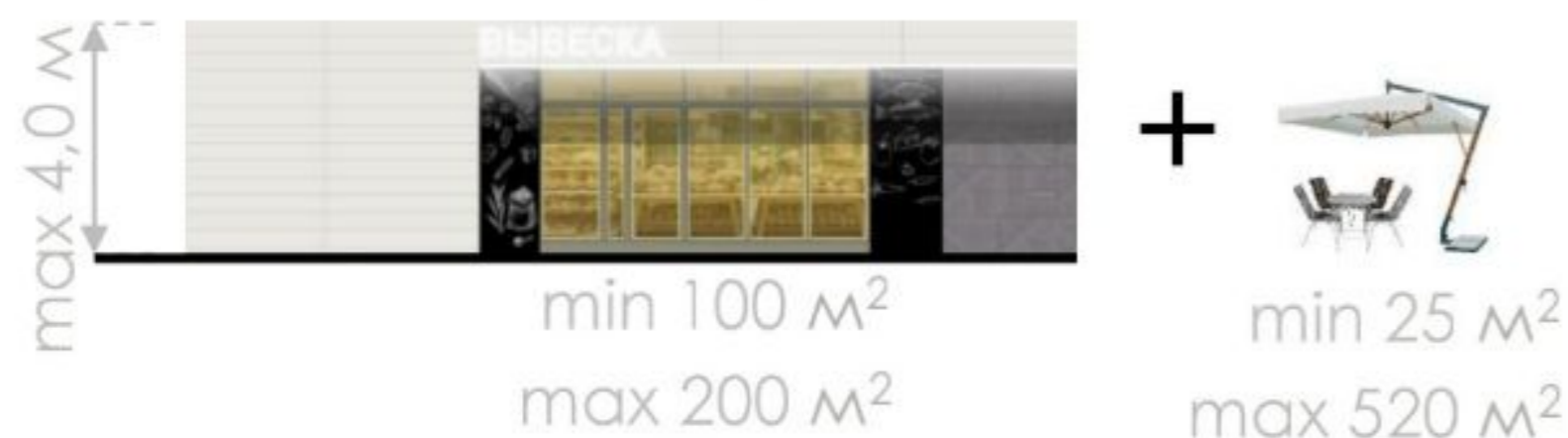
5.2. Малый павильон с площадкой сезонного (летнего) кафе



5.3. Большой павильон с площадкой сезонного (летнего) кафе



5.4. Большой павильон с площадкой сезонного (летнего) кафе



### Основные типы летних (сезонных) кафе\*

1. Компактный



3. Терраса



3. Веранда



! В соответствии с Законом МО № 191/2014-ОЗ и Правилами благоустройства территории городских округов МО самовольная установка торговых объектов запрещена

\* Размеры сезонных (летних) кафе зависят от размера нестационарного сооружения и территории размещения



# Основные типы некапитальных сооружений на ярмарках

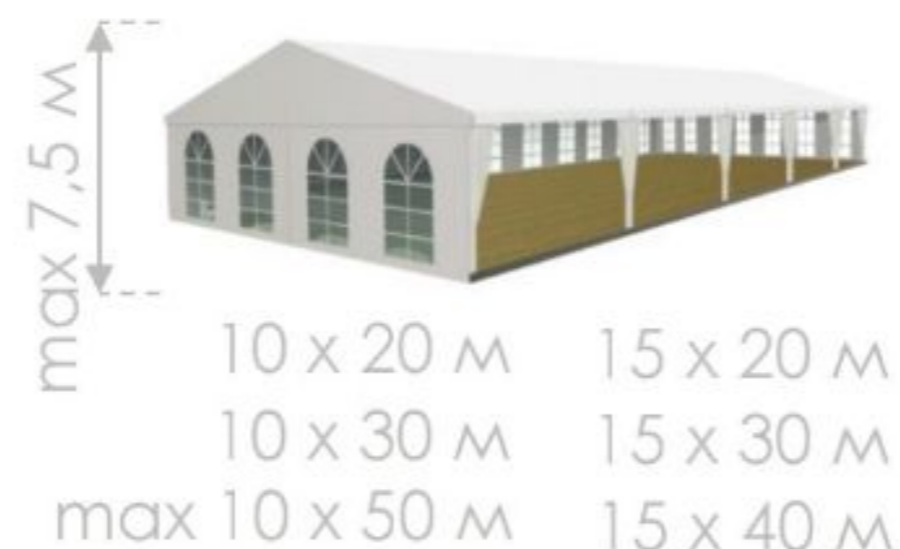


## 1. Павильон

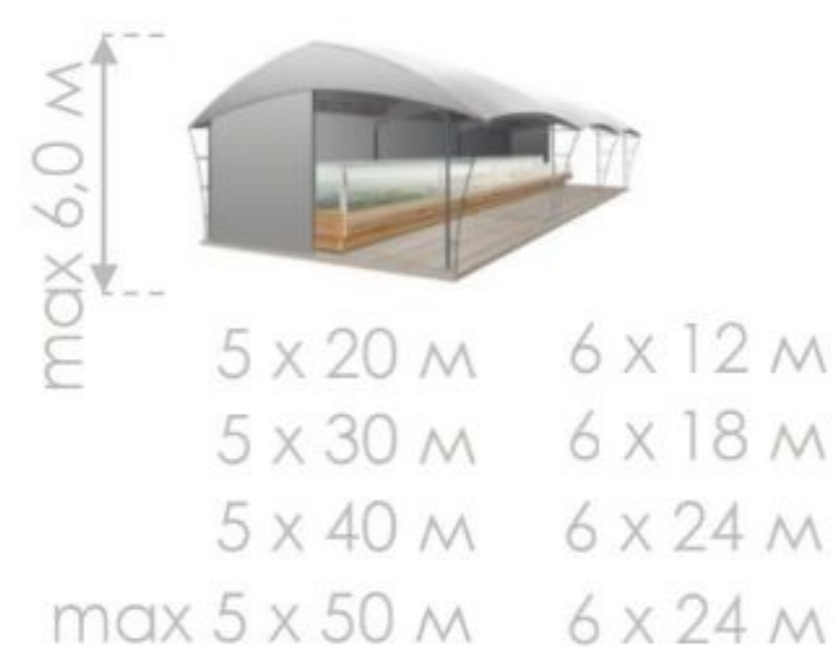
1.1. Закрытый двухскатный шатер



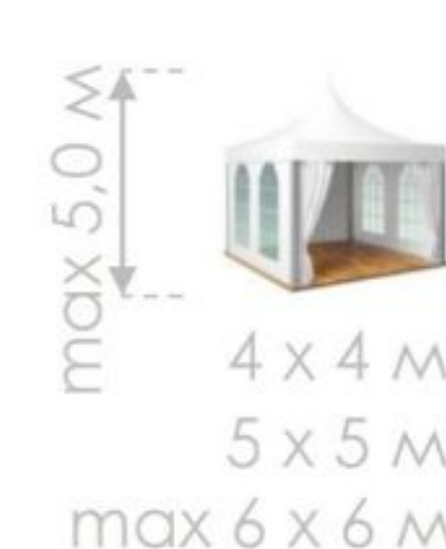
1.2. Полузакрытый двухскатный шатер



1.2.1. Полузакрытый арочный шатер



1.2.2. Полузакрытый шатер (пагода)



## 2. Палатка

1.3. Открытый двухскатный шатер



2.1. Жесткая палатка



2.2. Мягкая палатка



**!** Требования к внешнему виду строений, сооружений в соответствии с ч. 2 ст. 45.1 Федерального закона № 131-ФЗ, ч. 2.1 ст. 5 Закона МО № 191/2014-ОЗ установлены в Правилах благоустройства территории городских округов МО






# Требования к архитектурно-художественному облику зданий, строений, сооружений

При размещении:



**В Правилах благоустройства территории городских округов МО установлены:**

- 1  Внешний вид нестационарных строений, сооружений
- 2  Внешний вид некапитальных сооружений на ярмарках
- 3  \* Для зданий, строений, сооружений требования к:  
цвету  
изображениям  
привлекательности

При содержании:



**В Правилах благоустройства территории городских округов МО установлены:**

- 1    Требования к содержанию

\* Требования являются рекомендательными для вновь создаваемых и реконструируемых объектов капитального строительства, внешний вид которых подлежит выдаче Свидетельства о согласовании архитектурно-градостроительного облика объекта капитального строительства на территории МО




# Выбор фасадов нестационарных строений, сооружений при размещении




## 1. Учет исторических особенности застройки

Примеры\*:



 павильон для размещения в исторической застройке



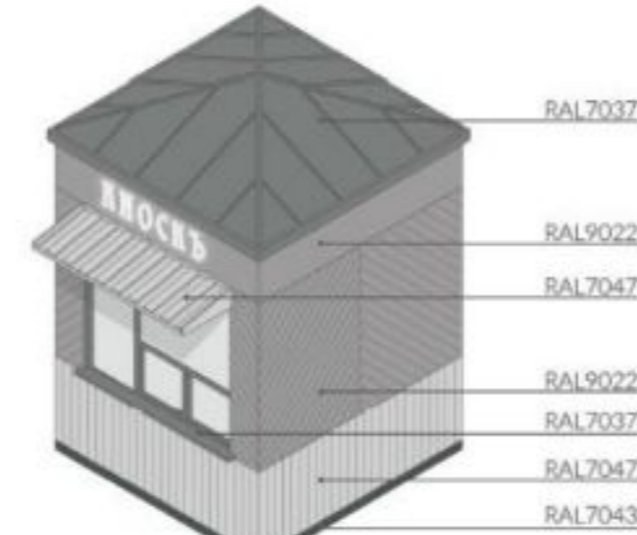
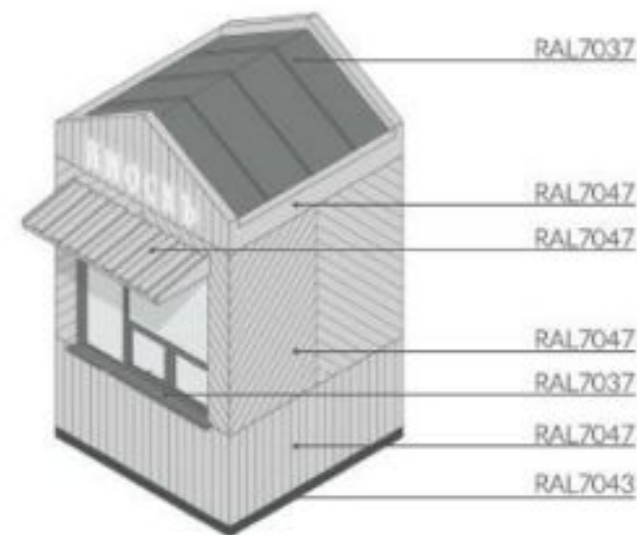
 павильон для размещения в разноэтажной застройке, построенной после 60-х гг.



 павильон для размещения в многоэтажной застройке

## 2. Учет преобладающих цветов застройки

Примеры\*:



\* Требования к внешнему виду в соответствии с ч. 2 ст. 45.1 Федерального закона № 131-ФЗ, ч. 2.1 ст. 5 Закона МО № 191/2014-ОЗ установлены в Правилах благоустройства территории городских округов МО





## 1. По визуальной проницаемости

Примеры для шатра (пагоды)\*:



## 2. По цветовым сочетаниям

Примеры для шатра (пагоды)\*:



## 3. По расположению изображений (декора)

Примеры для шатра (пагоды)\*:



**!** Требования к внешнему виду в соответствии с ч. 2 ст. 45.1 Федерального закона № 131-ФЗ, ч. 2.1 ст. 5 Закона МО № 191/2014-ОЗ установлены в Правилах благоустройства территории городских округов МО



# Выбор цвета фасадов зданий, строений, сооружений при размещении, ремонте



## 1. Учет исторических особенности застройки и местоположения в городском округе

Примеры\*:

Местоположение здания, строения, сооружения	Цвет, цветовое сочетание	Вдоль территорий общего пользования	Вдоль водных объектов общего пользования	Вдоль территорий объектов культурного наследия и т.п.	Вдоль территорий зданий пенсионного фонда и т.п.	Вдоль территорий мемориальных комплексов, памятников и т.п.	Вдоль иных территории	
 Район, микрорайон, квартал с застройкой преимущественно до середины XX в.	1  неоновый, флуоресцентный	НЕТ	НЕТ	НЕТ	НЕТ	НЕТ	НЕТ	
	2  5 и более цветов на 1 фасаде							
	3  фиолетовый							
	4  черный-желтый							
	5  красный-зеленый							
	6  оранжевый-синий							
	7  розовый-зеленый							
	8  оранжевый-голубой		 (при сохранении исторического декора)	 (при сохранении исторического декора)	 (при сохранении исторического декора)	 (при сохранении исторического декора)	 (при сохранении исторического декора)	 (при сохранении исторического декора)
	9  желтый-синий							
	10  черный-белый		для иных объектов, элементов НЕТ	для иных объектов, элементов НЕТ	для иных объектов, элементов НЕТ	для иных объектов, элементов НЕТ	для иных объектов, элементов НЕТ	
	11  белый-синий							
	12  белый-красный							
	13  красный-желтый							
	14  синий-красный							
	15  голубой-красный							



# Выбор цвета фасадов зданий, строений, сооружений при размещении, ремонте



## 1. Учет исторических особенности застройки и местоположения в городском округе

Примеры\*:

Местоположение здания, строения, сооружения	Цвет, цветовое сочетание	Вдоль территорий общего пользования	Вдоль водных объектов общего пользования	Вдоль территорий объектов культурного наследия и т.п.	Вдоль территорий зданий пенсионного фонда и т.п.	Вдоль территорий мемориальных комплексов, памятников и т.п.	Вдоль иных территории
 Район, микрорайон, квартал с застройкой преимущественно до середины XX в.	16 черный-красный	 (при сохранении исторического декора)  для иных объектов, элементов НЕТ	 (при сохранении исторического декора)  для иных объектов, элементов НЕТ	 (при сохранении исторического декора)  для иных объектов, элементов НЕТ	 (при сохранении исторического декора)  для иных объектов, элементов НЕТ	 (при сохранении исторического декора)  для иных объектов, элементов НЕТ	 (при сохранении исторического декора)  для иных объектов, элементов НЕТ
	17 черный-оранжевый						
	18 черный-синий						
	19 черный-голубой						
	20 черный-розовый						
	21 черный-зеленый						
	22 желтый-оранжевый						
	23 розовый-желтый						
	24 голубой-розовый						
	25 красный-оранжевый						
	26 синий-голубой						
	27 синий-зеленый						
	28 голубой-зеленый						
29 золотой							



# Выбор цвета фасадов зданий, строений, сооружений при размещении, ремонте



## 1. Учет исторических особенности застройки и местоположения в городском округе

Примеры\*:

Местоположение здания, строения, сооружения	Цвет, цветовое сочетание	Вдоль территорий общего пользования	Вдоль водных объектов общего пользования	Вдоль территорий объектов культурного наследия и т.п.	Вдоль территорий пенсионного фонда и т.п.	Вдоль территорий мемориальных комплексов, памятников и т.п.	Вдоль иных территории
 Район, микрорайон, квартал с застройкой преимущественно до середины XX в.	30 черный	 (при сохранении исторического декора)   (переплеты)  для иных объектов, элементов НЕТ	 (при сохранении исторического декора)   (переплеты)  для иных объектов, элементов НЕТ	 (при сохранении исторического декора)   (переплеты)  для иных объектов, элементов НЕТ	 (при сохранении исторического декора)   (переплеты)  для иных объектов, элементов НЕТ	 (при сохранении исторического декора)   (переплеты)  для иных объектов, элементов НЕТ	 (при сохранении исторического декора)   (переплеты)  для иных объектов, элементов НЕТ
	31 оранжевый	 (при сохранении исторического декора)  для иных объектов, элементов НЕТ	 (при сохранении исторического декора)  для иных объектов, элементов НЕТ	 (при сохранении исторического декора)  для иных объектов, элементов НЕТ	 (при сохранении исторического декора)  для иных объектов, элементов НЕТ	 (при сохранении исторического декора)  для иных объектов, элементов НЕТ	 (при сохранении исторического декора)  для иных объектов, элементов НЕТ
	32 синий						
	33 красный						
	34 зеленый	 (для облицовки фасада)  для иных элементов НЕТ	 (для облицовки фасада)  для иных элементов НЕТ	 (для облицовки фасада)  для иных элементов НЕТ	 (для облицовки фасада)  для иных элементов НЕТ	 (для облицовки фасада)  для иных элементов НЕТ	 (для облицовки фасада)  для иных элементов НЕТ
	35 белый						
	36 желтый						
	37 голубой						
38 розовый							



# Выбор цвета фасадов зданий, строений, сооружений при размещении, ремонте



## 1. Учет исторических особенности застройки и местоположения в городском округе

Примеры\*:

Местоположение здания, строения, сооружения	Цвет, цветовое сочетание	Вдоль территорий общего пользования	Вдоль водных объектов общего пользования	Вдоль территорий объектов культурного наследия и т.п.	Вдоль территорий зданий пенсионного фонда и т.п.	Вдоль территорий мемориальных комплексов, памятников и т.п.	Вдоль иных территории
 Район, микрорайон, квартал с застройкой преимущественно до середины XX в.	39 серый	ДА	ДА	ДА	ДА	ДА	ДА
	40 коричневый						
	41 бежевый						
	42 природные поверхности						
	дерево (имитация)						
камень (имитация)							
металл (имитация)							
керамика (имитация)							

\* Требования к цвету, цветовым сочетаниям внешнего вида зданий, строений, сооружений в соответствии с ч. 2 ст. 45.1 Федерального закона № 131-ФЗ, ч. 2.1 ст. 5 Закона МО № 191/2014-ОЗ установлены в Правилах благоустройства территории городских округов МО для:

Района, микрорайона, квартала с застройкой преимущественно до середины XX в

Территории ведения гражданами садоводства или огородничества для собственных нужд, преимущественно ИЖС, блокированная застройка

Района, микрорайона, квартала с застройкой преимущественно малоэтажными многоквартирными домами, блокированными домами, среднеэтажными жилыми домами

Района, микрорайона, квартала с застройкой преимущественно многоквартирными многоэтажными жилыми домами

Иных элементов планировочной структуры, иных территорий



# Выбор изображений для фасадов торговых объектов при размещении, ремонте



## 2. При планировании нанесения изображений допускаются:

### 2.1. Архитектурный декор:



панно



мозаики



изразцы



иной архитектурный декор



### 2.2. Стрит-арт, в т.ч.:



мурал



рисунки



УФ-печать



иные декоративные изображения



**!** Собственники (правообладатели) земельных участков, планирующие изменения, демонтаж, нанесение изображений на фасады зданий, строений, сооружений, на земельных участках, принадлежащих им на праве собственности или на ином вещном праве, обращаются через Портал государственных и муниципальных услуг МО за предоставлением муниципальной услуги «Согласование проектных решений по отделке фасадов (паспортов колористических решений фасадов) зданий, строений, сооружений, ограждений (заборов)»

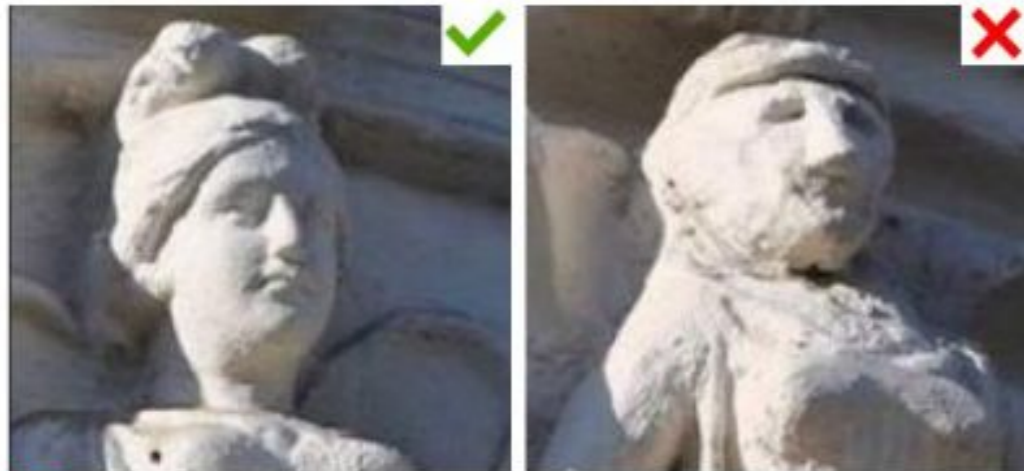




## Привлекательность облика зданий, строений, сооружений

### 3. При планировании ремонтных, реконструктивных и иных работ не допускаются:

3.1. Для архитектурного декора:

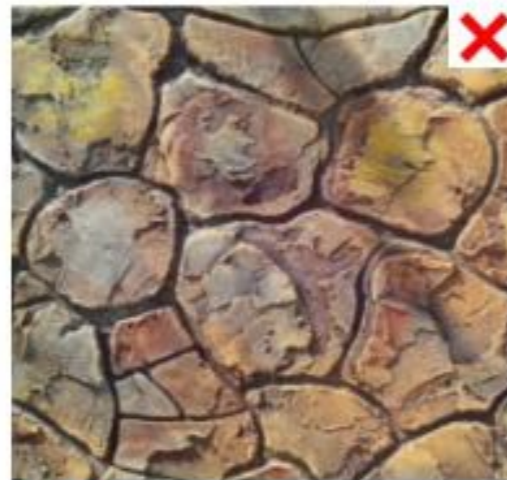


⊘ окрашивание без расчистки поверхностей от ранних красок, без восполнения дефектов элементов декора

3.2. При облицовке:



⊘ силикатный кирпич, бетонные блоки без финишной отделки



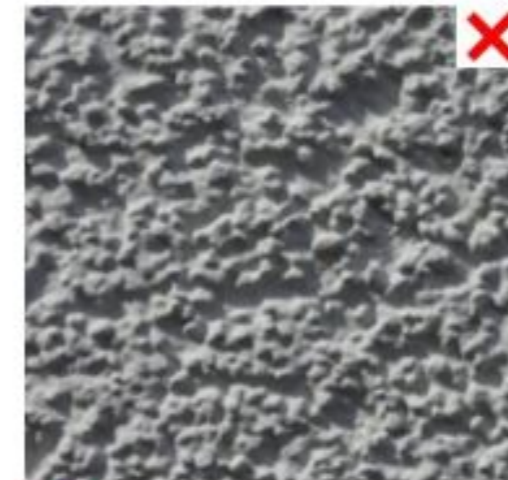
⊘ имитации дикого, колотого камня из бетона, цемента



⊘ пластиковый (виниловый) сайдинг



⊘ профнастил не поэлементной сборки с высотой профиля более 20 мм



⊘ крупные фракции штукатурки «фактурная шуба» и «короед»



⊘ короба, нащельники



⊘ арматура, полиуретановый декор



⊘ профнастил, сотовый поликарбонат



⊘ белые пластиковые откосы, окна, двери



⊘ непрозрачные (более 50%) пленка, фотопечать



⊘ стилизации под средневековые замки, хуторы, мазанки, крепости



# Примеры привлекательного внешнего вида торговых объектов





# Внешний вид существующего торгового объекта

## Ненормативный внешний вид

За нарушение требований к содержанию предусмотрена административная ответственность (ст. 6.4 КоАП МО)



## Нормативный внешний вид



Соблюдение требований к содержанию:

1. Закон МО № 191/2014-ОЗ
2. Правила благоустройства городских округов МО



⊘ дыры, заплаты, трещины



⊘ граффити



⊘ ямы, трещины



⊘ потеки ржавчины



⊘ листовки



⊘ тряпки, гниль



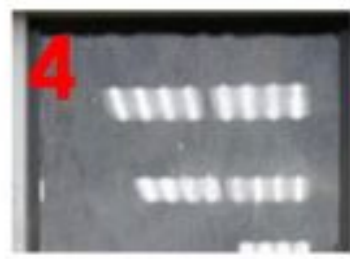
⊘ грязь



⊘ оклейка пленкой



⊘ засохшее растение



⊘ пыль, налет



⊘ урна менее 0,5 куб. м переполнена



# Требования к содержанию фасадов зданий, строений, сооружений

## Не допускаются:

### 1.1. Эксплуатационные деформации внешних поверхностей:



⊘ отслаивания



⊘ обрушения



⊘ дыры



⊘ трещины



⊘ грибок



⊘ ржавчины



⊘ осыпания



⊘ коробление



⊘ пузыри



⊘ выгорание



⊘ иные разрушения красочного слоя



### 1.2. Разрушение архитектурного декора:



⊘ утраты материала



⊘ обнажение крепежных элементов



⊘ утрата красочного слоя



⊘ потеря пластики декора из-за многослойных окрашиваний и (или) окрашиваний без восполнения дефектов элементов декора





# Требования к содержанию фасадов зданий, строений, сооружений

## Не допускаются:

### 1.3. Загрязнения, сорная растительность



⊘ загрязнения



⊘ сорняки, мхи на фасаде

### 1.4. Вандальные изображения



⊘ самовольные материалы



⊘ граффити



⊘ самовольные надписи



⊘ самовольные объявления, листовки



⊘ конструкции, не демонтированные после установки рекламы

### 1.5. Короба, кожухи, провода, розетки, на архитектурном декоре, не закрепленные, не соответствующие цвету фасада

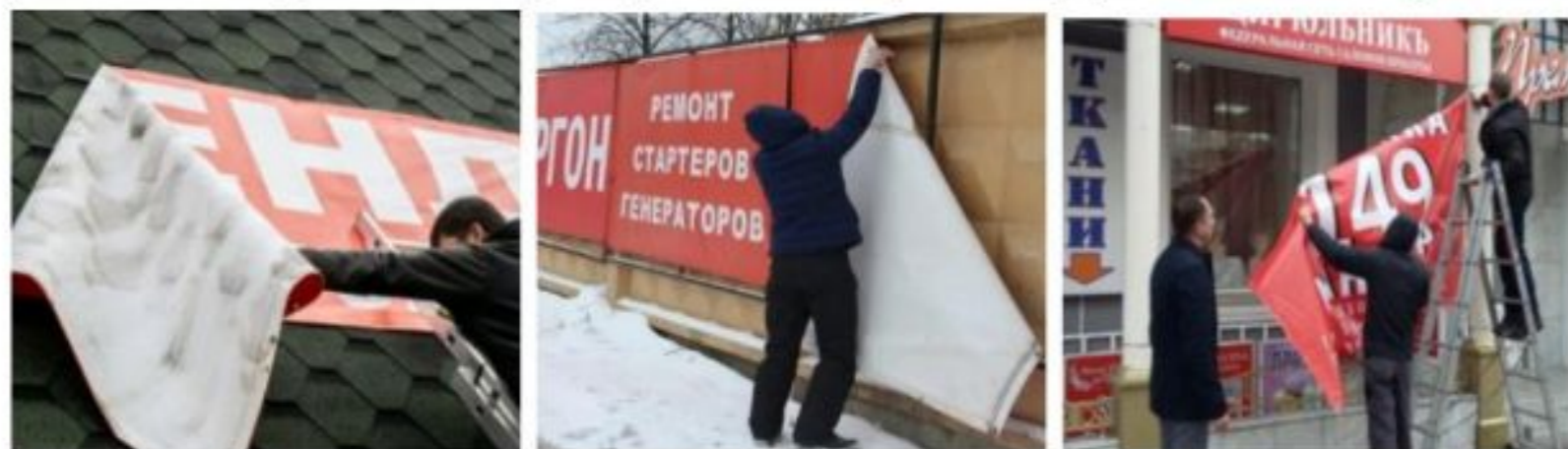




# Требования к содержанию фасадов зданий, строений, сооружений

## Не допускаются:

1.6. Рекламные конструкции самовольно размещенные, эксплуатируемые после окончания срока договора на установку, после аннулирования ранее выданного разрешения, с нарушением требований к установке и эксплуатации



1.7. Рекламные конструкции самовольно размещенные, эксплуатируемые после окончания срока согласования размещения информации, с нарушением дизайн-проекта, в соответствии с которым получено согласование размещения информации



1.8. Находящиеся в неисправном состоянии домовые знаки



⊘ утрачены части букв



⊘ деформации



⊘ не соответствует требованиям к домовым знакам



⊘ закрыт ветвями



# Требования к содержанию фасадов зданий, строений, сооружений

## Не допускаются:

1.9. Сезонные (летние) кафе вдоль внешней поверхности: самовольно размещенные, эксплуатируемые с нарушением требований к эксплуатации



⊘ самовольное



⊘ металлочерепица,  
остекление,  
металл



⊘ поверхности из  
пленки

1.10. Самовольные изменения, относимые к реконструктивным работам



⊘ Паспорт колористических решений фасадов зданий, строений, сооружений не оформлен (реконструктивные работы не согласованы)

Нарушение внешнего вида, установленного:

- Свидетельством о согласовании архитектурно-градостроительного облика объекта капитального строительства на территории МО;
- паспортом колористического решения фасадов зданий, строений, сооружений



# Требования к содержанию фасадов зданий, строений, сооружений

## Не допускаются:

1.11. Размещение наружных блоков кондиционеров и антенн на архитектурных деталях, элементах декора, поверхностях с ценной архитектурной отделкой, а также их крепление, ведущее к повреждению архитектурных поверхностей



1.12. Отсутствие визуальных средств информации, специализированных элементов, размещаемых на внешних поверхностях общественных зданий, строений, сооружений для обеспечения беспрепятственного доступа маломобильных групп населения



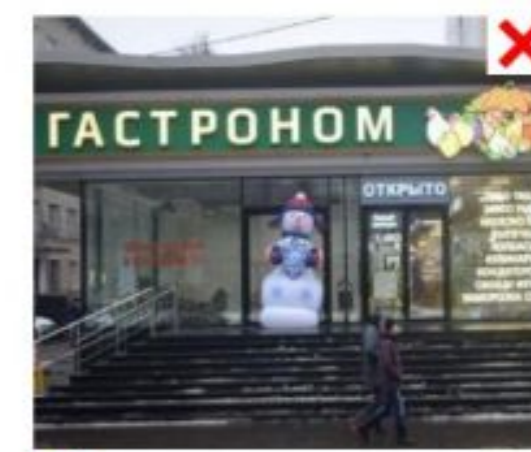
⊘ нет пандуса/подъемной платформы/кнопки вызова персонала



⊘ нет наклейки на прозрачные двери



⊘ одиночная ступень



⊘ нет тактильных полос на лестнице, перед лестницей, на входной площадке

**!** В соответствии с Правилами благоустройства территории городских округов анализ состояния внешнего благоустройства, надзор за соблюдением требований к содержанию проводятся при осуществлении надзора за:

- соблюдением чистоты и порядка в местах массового посещения и отдыха;
- содержанием торговых палаток, павильонов, киосков, предназначенных для осуществления торговли или предоставления услуг;
- размещением изображений на внешних поверхностях зданий, строений, сооружений;
- проведением ремонтных, реконструктивных работ и иных видов работ;
- оснащением зданий, строений, сооружений приспособлениями для беспрепятственного доступа МГН.



# Примеры привлекательного внешнего вида торговых объектов

